

沖縄市民小劇場あしびなー 照明備品点検リスト

作成日
2017年 1月 31日

品名	機材型番 / 仕様		保有数	備考
調光操作卓 松村201	60ch 3段プリセット(最大180ch)・シーン記憶・チェイス記憶 サブフェーダー20本×50ページ comos対応 DMX512(DMX IN なし) DMX PATCH TOWER (DMX IN/OUT ・ DMX splitter × 5)		1式	上下袖、客席PA席 持ち込み卓用 DMX IN ×各 1
プロサスペンションライト	8回路 C型20Ax16口	○8" CS-810 (1000W) × 6	1式	DMX OUT ×各 1
1サスペンションライト	16回路 C型20Ax32口	○8" CS-810 (1000W) × 9 ◎8" FS-810 (1000W) × 8	1式	
2サスペンションライト	16回路 C型20Ax32口	○8" CS-810 (1000W) × 8 ◎8" FS-810 (1000W) × 8	1式	
3サスペンションライト	12回路 C型20Ax24口	◎8" FS-810 (1000W) × 8	1式	
1ボーダーライト	8回路 C型20Ax16口 (切り替えコンセント)	BL-200W-8型 200W 4色配線 #72, 78, W, W	1式	1色 15枚
2ボーダーライト	8回路 C型20Ax16口 (切り替えコンセント)	BL-200W-8型 200W 4色配線 #72, 78, W, W	1式	1色 15枚
アッパー Horizont ライト	12回路 500W 4色配線 #71, 72, 78, 63	UH-5型 size 285x225mm	1式	1色 12枚
ローア Horizont ライト	8回路 300W 4色配線 #72, 59, 22, 40	LH-3N-8型 size 270x215mm	1式	8台 1色 16枚
フットライト	前 4回路 60W	FL-1-60-4型 4色配線	1式	
	上手 2回路 60W	FU-60-12-2型 2色配線		
	下手 2回路 60W	FU-60-12-2型 2色配線		
フロント サイドライト	上手 6回路 C型20Ax12口	○8" CS-810 (1000W) × 12	1式	DMX OUT ×各 1 直回路 30A
		MI -20Z型 (1000W) × 2		
	直回路 2回路	C型20Ax2口		
	下手 6回路 C型20Ax12口	○8" CS-810 (1000W) × 12		
MI -20Z型 (1000W) × 2				
直回路 2回路	C型20Ax2口			
	シーリングライト	上手 6回路 C型20Ax12口	MI -20Z型 (1000W) × 12	1式
直回路 2回路			C型20Ax2口	
中 6回路 C型20Ax12口		○8" CS-810 (1000W) × 6		
		MI -20Z型 (1000W) × 6		
下手 6回路 C型20Ax12口		MI -20Z型 (1000W) × 12		
		直回路 2回路	C型20Ax2口	
予備灯体	MI-20Z型 (1000W) × 2 ○8" CS-810 (1000W) × 1			
クセノンピンスポット	SUPERSOL-1004SR/e クセノン 1000W		2台	

沖縄市民小劇場あしびなー 照明備品点検リスト

作成日
2017年 1月 31日

品名	機材型番 / 仕様		保有数	備考	
スポットライト	500W	○6" CS-6	8台		
		◎6" FS-6	12台		
	1000W	○8" CS-810	10台		
パーライト	1000W PL - 110	1M	10台	3SUS→上下両端6台ずつ吊り	
		1N	10台		
	500W PL - 110	5N	12台		
ミニブルートライト	2灯用	AL-MB-2	4台	M×2 N×2	
ソースフォー(ETC)	575W	26°	6台		
		36°	12台		
		50°	6台		
	スベア レンズチューブ	19°	4台		
		26°	6台		
		36°	1台		
	ホルダー	Aサイズx4 , Bサイズx31 , ガラス専用×10枚			45
	アイリスシャッター				4枚
	ダブルゴボローテーター	RTR203 Bサイズ			6台
	DCコントローラー	DCON/MK4 手動対応4モーター			3台
効果器	PI型 1000W	プロジェクタースポットライト		5台	
	CE型	芯なしダブルマシン		2台	
		メタル(SM-18, 23, 34, 36), ガラス(石目)		各2枚	
	DE型	ディスクマシン		2台	
		雲、雨、星、雪、花吹雪		各2枚	
	SC型	スライドキャリア(ファン付き)		2台	
			Eフィルム(5種類5枚), ガラス(11種類11枚)		各1枚
RE型	リップルマシン		2台		
FE-2型 1000W	ファイヤーエフェクト		1台		
NAE2-1000W 1000W	波エフェクトマシン(箱波)		2台	丸茂電機	
先玉	L0型	4インチ	4台		
		6インチ	4台		
		8インチ	4台		
		10インチ	4台		
ミラーボール	松村MB	速度可変型 置型(楕円タイプ)	1台		
星球	5間分		1式		
バンドア	BD型バンドア	6インチ	8台		
		8インチ	8台		
ハンガー	HD型	ショートハンガー	55本		
	HL型	自在ハンガー(ハンガー付き)	6本		
	HY型	ボーダーハンガー(ハンガー付き)	6本		

沖縄市民小劇場あしびなー 照明備品点検リスト

作成日
2017年 1月 31日

品名	機材型番 / 仕様		保有数	備考
アーム	SA型	二連アーム	6台	
スポットライトスタンド	SP-2型	丸皿スタンド	20本	
ベース	SR	丸台	10台	
介錯棒	アルミ製	収縮式 (3段)	2本	
アルミ合金油圧電動リフト	UL-1125S	最大 7.6m	1基	
スモークマシン	ロスコ	スモークマシン 1700	1台	
	アンタリ	X515 フォグマシン	1台	
DMXインターフェイス	ロスコ	DMXスモークマシン専用	1台	
DMXケーブル	10m		2本	
	20m		2本	

照明常設フロー回路

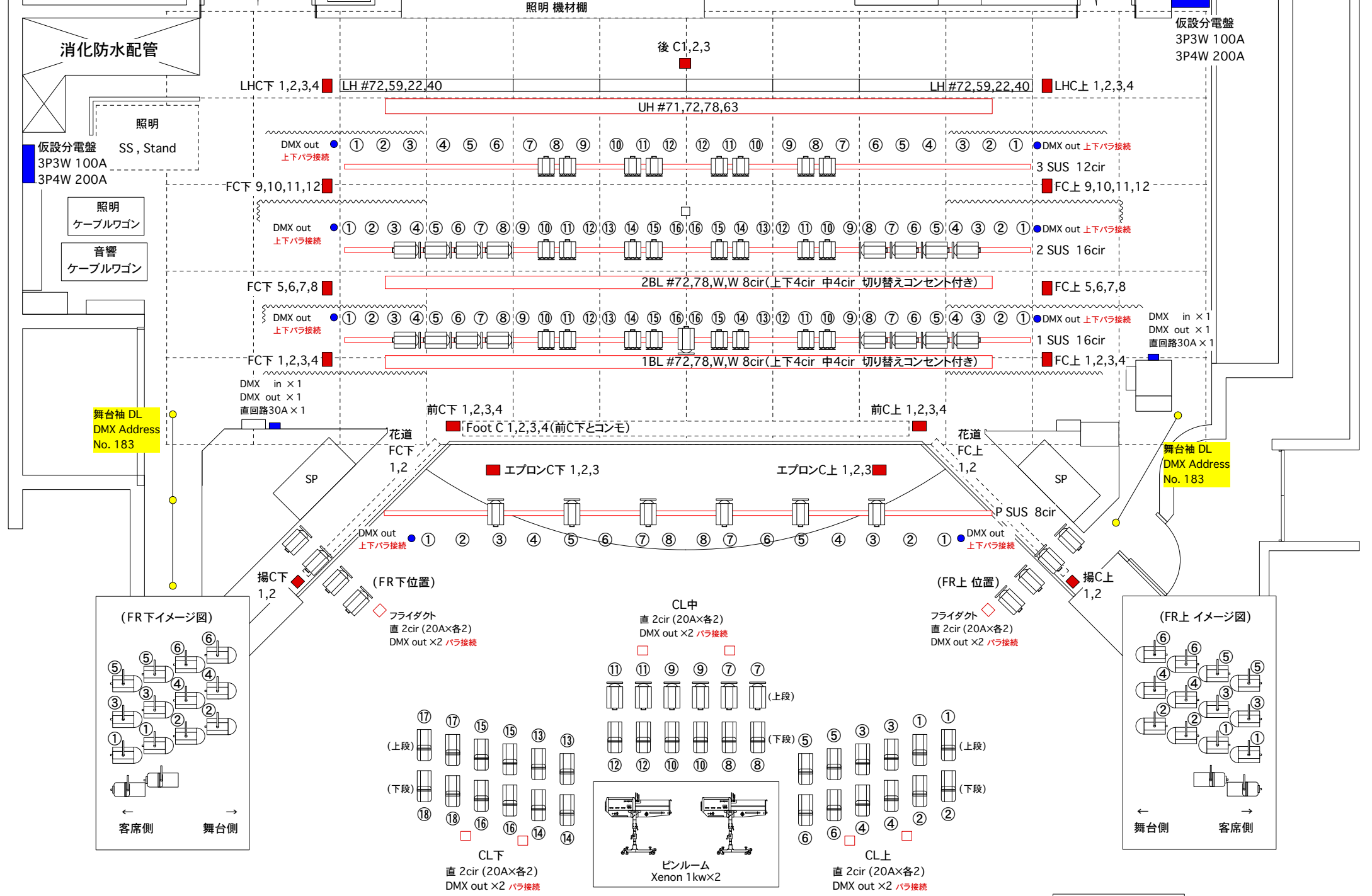
名称	場所		仕様・容量	備考	
フロア コンセント	舞台	上手	C型30A 12回路 各1口	DMX OUT 上下袖×各1 ★前フットコンセントとコンモ	
		下手	C型30A 12回路 各1口		
		前	上手		C型30A 4回路 各1口
			下手		C型30A 4回路 各1口
		後	C型30A 3回路 各1口		
エプロンステージ コンセント	上手		C型30A 3回路 各1口		
	下手		C型30A 3回路 各1口		
揚コンセント	花道	上手	C型30A 2回路 各1口		
		下手	C型30A 2回路 各1口		

仮設分電盤

名称	場所		仕様・容量	備考
仮設分電盤	舞台	上手奥	3相3線 100A (35KVA)	並列回路 上下別電源
			3相4線 200A (60KVA)	
		下手奥	3相3線 100A (35KVA)	
			3相4線 200A (60KVA)	

沖縄市民小劇場あしびな～ DMX Address / CH表

名称				Add	ch	名称				Add	ch	名称				Add	ch	名称				Add	ch	名称				Add	ch	左記 客電 仕様																																																																																																																																																																																																																																																																																																																																																																																																																																																																																																																																																																																																																																																																																																																																																																																																																																																																																																																																																																																																																																																																																																																																																																																																																																																												
1BL 上下	W	1	1		2SUS	5	37	LH 上	72	1	73	CL	9	109	後C	3	145	前室・客席PA席	181	客席ドアの間&PA卓位置	1BL 中	W	2	2	LH 下	59	2	74	No. 7,9,11 C8×各2台 上記以外は 1kw cutter ×各2台	10	110	前C 上	1	146	間接FL	182	現在不使用(客席天井)	2BL 上下	W	1	5	Pro SUS	72	3	75	FC 上	11	111	前C 下 Footライト (コンモ)	2	147	舞台上上下袖DL	183	舞台上上下花道非常誘導灯付近	2BL 中	W	2	6	3SUS	40	4	76	FC 下	12	112	エプロンC 上	1	150	エプロンC 下	1	157	揚C 上	1	160	揚C 下	1	162	花道C 上	1	164	花道C 下	1	166	天井DL	1	168	前列から客席天井 1列目 上手	1SUS	78	4	12	FR 上	1	81	FC 下	13	113	天井DL	2	169	前列から客席天井 1列目 下手	2BL 上下	W	1	9	No. 1.3.5 客席側	2	82	後C	14	114	間接DL	3	170	客席天井 2列目 上手	2BL 中	W	2	10	FR 下	3	83	No. 7,9,11 C8×各2台 上記以外は 1kw cutter ×各2台	15	115	客席通路DL	4	171	客席天井 2列目 下手	1BL 中	72	3	7	No. 1.3.5 客席側	4	84	UH 上	16	116	UH DL	5	172	客席天井 3列目 上手	2BL 上下	78	4	8	CL	5	85	UH 中	17	117	母子席	6	173	客席天井 3列目 下手	2BL 中	W	1	13	UH 下	6	86	UH 下	18	118	母子席	7	174	客席天井 4列目	2BL 中	W	2	14	UH 下	7	87	UH 下	1	119	母子席	8	175	客席天井 5列目 上手	2BL 中	72	3	15	UH 下	8	88	UH 下	2	120	母子席	9	176	客席天井 5列目 下手	2BL 中	78	4	16	UH 下	9	89	UH 下	3	121	母子席	10	177	客席上下壁 (間接照明)	1SUS	1	17	UH 下	10	89	UH 下	4	122	母子席	11	178	客席入口側&上下通路上部	1SUS	2	18	UH 下	11	90	UH 下	5	123	母子席	12	179	不明	1SUS	3	19	UH 下	12	91	UH 下	6	124	母子席	13	180	母子席(客席後方部)	1SUS	4	20	UH 下	13	92	UH 下	7	125	母子席	14	181	母子席	1SUS	5	21	UH 下	14	93	UH 下	8	126	母子席	15	182	母子席	1SUS	6	22	UH 下	15	94	UH 下	9	127	母子席	16	183	母子席	1SUS	7	23	UH 下	16	95	UH 下	10	128	母子席	17	184	母子席	1SUS	8	24	UH 下	17	96	UH 下	11	129	母子席	18	185	母子席	1SUS	9	25	UH 下	18	97	UH 下	12	130	母子席	19	186	母子席	1SUS	10	26	UH 下	19	98	UH 下	13	131	母子席	20	187	母子席	1SUS	11	27	UH 下	20	99	UH 下	14	132	母子席	21	188	母子席	1SUS	12	28	UH 下	21	100	UH 下	15	133	母子席	22	189	母子席	1SUS	13	29	UH 下	22	101	UH 下	16	134	母子席	23	190	母子席	1SUS	14	30	UH 下	23	102	UH 下	17	135	母子席	24	191	母子席	1SUS	15	31	UH 下	24	103	UH 下	18	136	母子席	25	192	母子席	1SUS	16	32	UH 下	25	104	UH 下	19	137	母子席	26	193	母子席	1SUS	17	33	UH 下	26	105	UH 下	20	138	母子席	27	194	母子席	1SUS	18	34	UH 下	27	106	UH 下	21	139	母子席	28	195	母子席	1SUS	19	35	UH 下	28	107	UH 下	22	140	母子席	29	196	母子席	1SUS	20	36	UH 下	29	108	UH 下	23	141	母子席	30	197	母子席	1SUS	21	37	UH 下	30	109	UH 下	24	142	母子席	31	198	母子席	1SUS	22	38	UH 下	31	110	UH 下	25	143	母子席	32	199	母子席	1SUS	23	39	UH 下	32	111	UH 下	26	144	母子席	33	200	母子席	1SUS	24	40	UH 下	33	112	UH 下	27	145	母子席	34	201	母子席	1SUS	25	41	UH 下	34	113	UH 下	28	146	母子席	35	202	母子席	1SUS	26	42	UH 下	35	114	UH 下	29	147	母子席	36	203	母子席	1SUS	27	43	UH 下	36	115	UH 下	30	148	母子席	37	204	母子席	1SUS	28	44	UH 下	37	116	UH 下	31	149	母子席	38	205	母子席	1SUS	29	45	UH 下	38	117	UH 下	32	150	母子席	39	206	母子席	1SUS	30	46	UH 下	39	118	UH 下	33	151	母子席	40	207	母子席	1SUS	31	47	UH 下	40	119	UH 下	34	152	母子席	41	208	母子席	1SUS	32	48	UH 下	41	120	UH 下	35	153	母子席	42	209	母子席	1SUS	33	49	UH 下	42	121	UH 下	36	154	母子席	43	210	母子席	1SUS	34	50	UH 下	43	122	UH 下	37	155	母子席	44	211	母子席	1SUS	35	51	UH 下	44	123	UH 下	38	156	母子席	45	212	母子席	1SUS	36	52	UH 下	45	124	UH 下	39	157	母子席	46	213	母子席	1SUS	37	53	UH 下	46	125	UH 下	40	158	母子席	47	214	母子席	1SUS	38	54	UH 下	47	126	UH 下	41	159	母子席	48	215	母子席	1SUS	39	55	UH 下	48	127	UH 下	42	160	母子席	49	216	母子席	1SUS	40	56	UH 下	49	128	UH 下	43	161	母子席	50	217	母子席	1SUS	41	57	UH 下	50	129	UH 下	44	162	母子席	51	218	母子席	1SUS	42	58	UH 下	51	130	UH 下	45	163	母子席	52	219	母子席	1SUS	43	59	UH 下	52	131	UH 下	46	164	母子席	53	220	母子席	1SUS	44	60	UH 下	53	132	UH 下	47	165	母子席	54	221	母子席	1SUS	45	61	UH 下	54	133	UH 下	48	166	母子席	55	222	母子席	1SUS	46	62	UH 下	55	134	UH 下	49	167	母子席	56	223	母子席	1SUS	47	63	UH 下	56	135	UH 下	50	168	母子席	57	224	母子席	1SUS	48	64	UH 下	57	136	UH 下	51	169	母子席	58	225	母子席	1SUS	49	65	UH 下	58	137	UH 下	52	170	母子席	59	226	母子席	1SUS	50	66	UH 下	59	138	UH 下	53	171	母子席	60	227	母子席	1SUS	51	67	UH 下	60	139	UH 下	54	172	母子席	61	228	母子席	1SUS	52	68	UH 下	61	140	UH 下	55	173	母子席	62	229	母子席	1SUS	53	69	UH 下	62	141	UH 下	56	174	母子席	63	230	母子席	1SUS	54	70	UH 下	63	142	UH 下	57	175	母子席	64	231	母子席	1SUS	55	71	UH 下	64	143	UH 下	58	176	母子席	65	232	母子席	1SUS	56	72	UH 下	65	144	UH 下	59	177	母子席	66	233	母子席	1SUS	57	73	UH 下	66	145	UH 下	60	178	母子席	67	234	母子席	1SUS	58	74	UH 下	67	146	UH 下	61	179	母子席	68	235	母子席	1SUS	59	75	UH 下	68	147	UH 下	62	180	母子席	69	236	母子席	1SUS	60	76	UH 下	69	148	UH 下	63	181	母子席	70	237	母子席	1SUS	61	77	UH 下	70	149	UH 下	64	182	母子席	71	238	母子席	1SUS	62	78	UH 下	71	150	UH 下	65	183	母子席	72	239	母子席	1SUS	63	79	UH 下	72	151	UH 下	66	184	母子席	73	240	母子席	1SUS	64	80	UH 下	73	152	UH 下	67	185	母子席	74	241	母子席	1SUS	65	81	UH 下	74	153	UH 下	68	186	母子席	75	242	母子席	1SUS	66	82	UH 下	75	154	UH 下	69	187	母子席	76	243	母子席	1SUS	67	83	UH 下	76	155	UH 下	70	188	母子席	77	244	母子席	1SUS	68	84	UH 下	77	156	UH 下	71	189	母子席	78	245	母子席	1SUS	69	85	UH 下	78	157	UH 下	72	190	母子席	79	246	母子席	1SUS	70	86	UH 下	79	158	UH 下	73	191	母子席	80	247	母子席	1SUS	71	87	UH 下	80	159	UH 下	74	192	母子席	81	248	母子席	1SUS	72	88	UH 下	81	160	UH 下	75	193	母子席	82	249	母子席	1SUS	73	89	UH 下	82	161	UH 下	76	194	母子席	83	250	母子席	1SUS	74	90	UH 下	83	162	UH 下	77	195	母子席	84	251	母子席	1SUS	75	91	UH 下	84	163	UH 下	78	196	母子席	85	252	母子席	1SUS	76	92	UH 下	85	164	UH 下	79	197	母子席	86	253	母子席	1SUS	77	93	UH 下	86	165	UH 下	80	198	母子席	87	254	母子席	1SUS	78	94	UH 下	87	166	UH 下	81	199	母子席	88	255	母子席	1SUS	79	95	UH 下	88	167	UH 下	82	200	母子席	89	256	母子席	1SUS	80</



Scale
A-3:1/70

照明回路図・常仕込み図
沖縄市民小劇場 あしびなー

〒 904-0004
沖縄市中央2丁目28番1号
TEL 098-934-8487
FAX 098-934-8490

※客席後方部(PA席内)
DMX in ×1
直回路30A ×1