

沖縄市民小劇場あしびなー 照明備品点検リスト

作成日
2021年 4月 1日

品名	機材型番 / 仕様				保有数	備考
調光操作卓 / 松村 F153Ⅲ	80ch 3段プリセット(最大240ch)・シーン記憶・チェイス記憶 サブフェーダー20本×50ページ USBメモリー(F153&JASC11) DMX512(DMX IN×1) DMX PATCH TOWER (DMX IN/OUT・DMX splitter×10、DMX mixer×2)				1式	上下袖、客席PA席 持ち込み卓用 DMX IN ×各1
プロサスペンションライト	8回路	C型20Ax16口	○8" CS-810 (1000W) × 6		1式	DMX OUT ×各1
1 サスペンションライト	16回路	C型20Ax32口	○8" CS-810 (1000W) × 9 ◎8" FS-810 (1000W) × 8		1式	
2 サスペンションライト	16回路	C型20Ax32口	○8" CS-810 (1000W) × 8 ◎8" FS-810 (1000W) × 8		1式	
3 サスペンションライト	12回路	C型20Ax24口	◎8" FS-810 (1000W) × 8		1式	
1 ボーダーライト	8回路	C型20Ax16口 (切り替えコンセント)	BL-200W-8型 200W 4色配線 #72, 78, W, W		1式	1色 15枚
2 ボーダーライト	8回路	C型20Ax16口 (切り替えコンセント)	BL-200W-8型 200W 4色配線 #72, 78, W, W		1式	1色 15枚
アッパーホリゾンライト	12回路	500W 4色配線 #71, 72, 78, 63	UH-5型 size 285x225mm		1式	1色 12枚
ローアホリゾンライト	8回路	300W 4色配線 #72, 59, 22, 40	LH-3N-8型 size 270x215mm		1式	8台 1色 16枚
フットライト	前	4回路 60W	FL-1-60-4型 4色配線		1式	
	上手	2回路 60W	FU-60-12-2型 2色配線			
	下手	2回路 60W	FU-60-12-2型 2色配線			
フロント サイドライト	上手	6回路 C型20Ax12口	○8" CS-810 (1000W) × 12 MI -20Z型 (1000W) × 2		1式	DMX OUT ×各1 直回路 30A
		直回路 2回路	C型20Ax2口			
	下手	6回路 C型20Ax12口	○8" CS-810 (1000W) × 12 MI -20Z型 (1000W) × 2			
		直回路 2回路	C型20Ax2口			
シーリングライト	上手	6回路 C型20Ax12口	MI -20Z型 (1000W) × 12		1式	DMX OUT ×3 直回路 30A
		直回路 2回路	C型20Ax2口			
	中	6回路 C型20Ax12口	○8" CS-810 (1000W) × 6 MI -20Z型 (1000W) × 6			
		直回路 2回路	C型20Ax2口			
	下手	6回路 C型20Ax12口	MI -20Z型 (1000W) × 12			
		直回路 2回路	C型20Ax2口			
		予備灯体	MI-20Z型 (1000W) × 2 ○8" CS-810 (1000W) × 1			
クセノンピンスポット	SUPERSOL-1004SR/e クセノン 1000W				2台	

沖縄市民小劇場あしびなー 照明備品点検リスト

作成日
2021年 4月 1日

品名	機材型番 / 仕様		保有数	備考	
スポットライト	500W	○6" CS-6	8台		
		◎6" FS-6	12台		
	1000W	○8" CS-810	10台		
パーライト	1000W PL - 110	1M	10台	3SUS→上下両端6台ずつ吊り	
		1N	10台		
	500W PL - 110	5N	12台		
ミニブルートライト	2灯用	AL-MB-2	4台	M×2 N×2	
ソースフォー(ETC)	575W	26°	6台		
		36°	12台		
		50°	6台		
	スペア レンズチューブ	19°	4台		
		26°	6台		
		36°	1台		
	ホルダー	Aサイズx4, Bサイズx31, ガラス専用×10枚			45
	アイリスシャッター				4枚
	ダブルゴボローテーター		RTR203 Bサイズ		6台
	DCコントローラー		DCON/MK4 手動対応4モーター		3台
効果器	PI型 1000W	プロジェクタースポットライト	5台		
	CE型	芯なしダブルマシン	2台		
		メタル(SM-18, 23, 34, 36), ガラス(石目)	各2枚		
	DE型	ディスクマシン	2台		
		雲、雨、星、雪、花吹雪	各2枚		
	SC型	スライドキャリア(ファン付き)	2台		
		Eフィルム(5種類5枚), ガラス(11種類11枚)	各1枚		
RE型	リップルマシン	2台			
FE-2型 1000W	ファイヤーエフェクト	1台			
NAE2-1000W 1000W	波エフェクトマシン(箱波)	2台	丸茂電機		
先玉	L0型	4インチ	4台		
		6インチ	4台		
		8インチ	4台		
		10インチ	4台		
ミラーボール	松村MB	速度可変型 置型(楕円タイプ)	1台		
星球	5間分		1式		
バンドア	BD型バンドア	6インチ	8台		
		8インチ	8台		
ハンガー	HD型	ショートハンガー	55本		
	HL型	自在ハンガー(ハンガー付き)	6本		
	HY型	ボーダーハンガー(ハンガー付き)	6本		

沖縄市民小劇場あしびなー 照明備品点検リスト

作成日
2021年 4月 1日

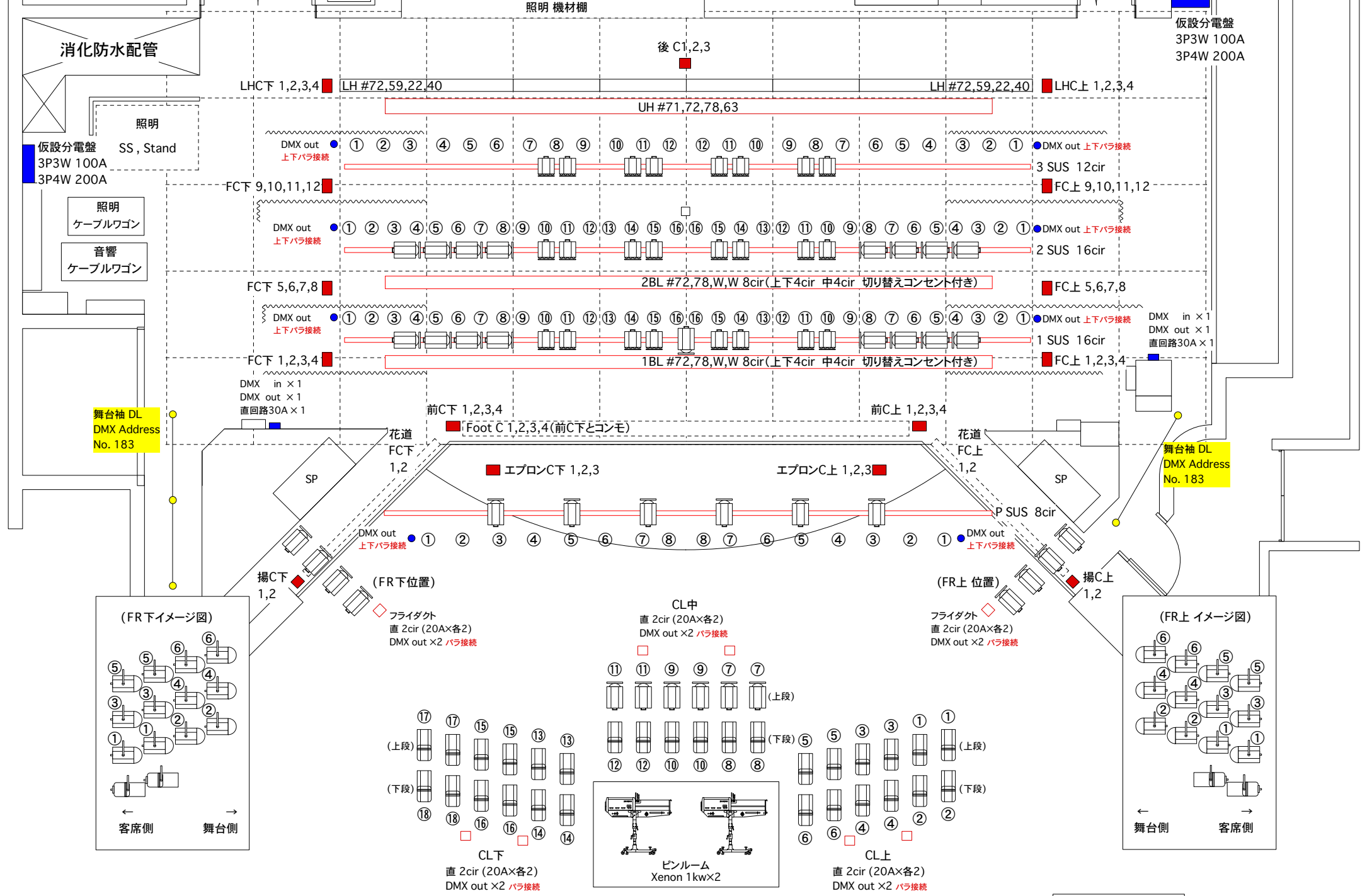
品名	機材型番 / 仕様		保有数	備考
アーム	SA型	二連アーム	6台	
スポットライトスタンド	SP-2型	丸皿スタンド	20本	
ベース	SR	丸台	10台	
介錯棒	アルミ製	収縮式 (3段)	2本	
アルミ合金油圧電動リフト	UL-1125S	最大 7.6m	1基	
スモークマシン	ロスコ	スモークマシン 1700	1台	
	アンタリ	X515 フォグマシン	1台	
DMXインターフェイス	ロスコ	DMXスモークマシン専用	1台	
DMXケーブル	10m		2本	
	20m		2本	

照明常設フロー回路

名称	場所		仕様・容量	備考	
フロア コンセント	舞台	上手	C型30A 12回路 各1口	DMX OUT 上下袖×各1 ★前フットコンセントとコンモ	
		下手	C型30A 12回路 各1口		
		前	上手		C型30A 4回路 各1口
			下手		C型30A 4回路 各1口
		後	C型30A 3回路 各1口		
エプロンステージ コンセント	上手		C型30A 3回路 各1口		
	下手		C型30A 3回路 各1口		
揚コンセント	花道	上手	C型30A 2回路 各1口		
		下手	C型30A 2回路 各1口		

仮設分電盤

名称	場所		仕様・容量	備考
仮設分電盤	舞台	上手奥	3相3線 100A (35KVA)	並列回路 上下別電源
			3相4線 200A (60KVA)	
		下手奥	3相3線 100A (35KVA)	
			3相4線 200A (60KVA)	



Scale
A-3:1/70

照明回路図・常仕込み図
沖縄市民小劇場 あしびなー

〒 904-0004
沖縄市中央2丁目28番1号
TEL 098-934-8487
FAX 098-934-8490

※客席後方部(PA席内)
DMX in ×1
直回路30A ×1