

沖縄市民小劇場あしびなー 照明備品

作成日
2022年 4月 1日

品名	機材型番 / 仕様		保有数	備考
調光操作卓 / 松村 F153Ⅲ	80ch 3段プリセット(最大240ch)・シーン記憶・チェイス記憶 サブフェーダー20本×50ページ USBメモリー(F153&JASCI) DMX512(DMX IN×1) DMX PATCH TOWER(DMX IN/OUT・DMX splitter×10、DMX mixer×2)		1式	上下袖、客席PA席 DMX IN ×各2 (持ち込み卓用)
プロサスペンションライト (Halogen)	7回路	C型20A×14口 ○8"CX-8M II(1000W) × 6	1式	DMX OUT ×各2
	直回路	1回路 C型30A×2口		
1サスペンションライト (Halogen)	16回路	C型20A×32口 ○8"CX-8M II(1000W) × 9 ◎8"FX-8 II(1000W) × 8	1式	
	直回路	4回路 C型30A×4口(2回路) / 平行15A×4口(2回路)		
2サスペンションライト (Halogen)	16回路	C型20A×32口 ○8"CX-8M II(1000W) × 8 ◎8"FX-8 II(1000W) × 8	1式	
	直回路	4回路 C型30A×4口(2回路) / 平行15A×4口(2回路)		
3サスペンションライト (Halogen)	16回路	C型20A×32口 ◎8"FX-8 II(1000W) × 8	1式	
	直回路	4回路 C型30A×4口(2回路) / 平行15A×4口(2回路)		
1ボーダーライト(LED)	直回路	平行15A×2口(2回路) SX-3 II-N (115w LED) × 10 / #W,72,78	1式	
		C型20A×1口 Free 回路		
	調光回路	C型20A×1口 Free 回路		
2ボーダーライト(LED)	直回路	平行15A×2口(2回路) SX-3 II-N (115w LED) × 10 / #W,72,78	1式	
		C型20A×1口 Free 回路		
	調光回路	C型20A×1口 Free 回路		
アッパー Horizont ライト(LED)	直回路	C型20A×3口(3回路) UX-2L (400w LED) × 12	1式	
	調光回路	C型20A×1口 Free 回路		
ローア Horizont ライト(LED)	直回路	C型30A×2口(2回路) LX-2L (400w LED) × 12	1式	
フロントサイドライト (LED)	上手	直回路	1式	
		調光回路		
	下手	直回路		
		調光回路		
シーリングライト (Halogen & LED)	上手	6回路	1式	
		直回路		
	中	6回路		
		直回路		
	下手	6回路		
		直回路		
	予備灯体			LP-617 (175W LED) × 2 / レンズ:17°
クセノンピンスポット	SUPERSOL-1004SR/e クセノン 1000W		2台	

沖縄市民小劇場あしびなー 照明備品

作成日
2022年 4月 1日

品名	機材型番 / 仕様		保有数	備考	
スポットライト	500W	○6"CS-6	8台		
		◎6"FS-6	12台		
	1000W	○8"CX-8M II	10台		
		◎8"FX-8 II	1台		
パーライト	1000W PL-110	1M	10台		
		1N	10台		
	500W PL-110	5N	12台		
	260w LED Par 265w	VL800 PROPAR(6~40° 電動)	12台		VARI LITE
VL800 EVENTPAR RGBA(10° 15° 20° 25° 30° 手動)		12台			
ミニブルートライト	2灯用	AL-MB-2	4台	M×2 N×2	
ソースフォー(ETC)	575W	26°	6台		
		36°	12台		
		50°	6台		
	スベア レンズチューブ	19°	4台		
		26°	6台		
		36°	1台		
	ホルダー	Aサイズx4, Bサイズx31, ガラス専用x10枚			45
	アイリスシャッター				4枚
ダブルゴボローテーター	RTR203 Bサイズ		6台		
DCコントローラー	DCON/MK4 手動対応4モーター		3台		
効果器	PI型 1000W	プロジェクタースポットライト		5台	
	CE型	芯なしダブルマシン		2台	
		メタル(SM-18,23,34,36),ガラス(石目)		各2枚	
	DE型	ディスクマシン		2台	
		雲、雨、星、雪、花吹雪		各2枚	
	SC型	スライドキャリア(ファン付き)		2台	
		Eフィルム(5種類5枚),ガラス(11種類11枚)		各1枚	
RE型	リップルマシン		2台		
FE-2型 1000W	ファイヤーエフェクト		1台		
NAE2-1000W 1000W	波エフェクトマシン(箱波)		2台	丸茂電機	
先玉	LO型	4インチ	4台		
		6インチ	4台		
		8インチ	4台		
		10インチ	4台		
星球	5間分		1式		
スモークマシン	Stage Evolution	PFOG 1500(水性フォグリキッド)		2台	
移動型調光器	CD-103i	1.5kw×3回路(MAX3kw)		8台	

沖縄市民小劇場あしびなー 照明備品

作成日
2022年 4月 1日

品名	機材型番 / 仕様		保有数	備考
バンドア	BD型バンドア	6インチ	8台	
		8インチ	8台	
ハンガー	HG型	ショートハンガー	57本	
	HD型	ショートハンガー	35本	
	HL型	自在ハンガー(ハンガー付き)	6本	
	HY型	ボーダーハンガー(ハンガー付き)	6本	
アーム	SA型	二連アーム	6台	
スポットライトスタンド	SP-2型	丸皿スタンド	20本	
ベース	SR	丸台	20台	
介錯棒	アルミ製	収縮式(3段)	2本	
アルミ合金油圧電動リフト	UL-II25S	最大 7.6m	1基	
DMXケーブル (5pin)		2m	15本	
		3m	20本	
		5m	20本	
		10m	8本	
		20m	2本	
DMX変換ケーブル&etc...	3PIN(メス)-5PIN(オス)	0.5m	10本	
	5PIN(メス)-3PIN(オス)	0.5m	10本	
	DMXターミネーター		10本	
15A平行電源ケーブル (4個口 / アース付)		1m	10本	
		3m	10本	
		5m	10本	
15A平行電源ケーブル (1個口 / アース付)		3m	30本	
		10m	2本	
電源ジャンパーケーブル	LED/パライイト用	3m	24本	
ブレーカー付き変換ボックス	C型30A-平行15A		8本	
	C型20A-平行15A		1本	

沖縄市民小劇場あしびなー 照明備品

作成日
2022年 4月 1日

名称		仕様・容量		備考
フロア コンセント	上手SC	12回路	C型30Ax4口 3ヶ所	上下袖×4 DMX OUT×2
		直回路	C型30Ax1口 2ヶ所	
	下手SC	12回路	C型30Ax4口 3ヶ所	
		直回路	C型30Ax1口 2ヶ所	
	前C	上手 4回路	C型30Ax4口 1ヶ所	
		下手 4回路	C型30Ax4口 1ヶ所	
	後C	3回路	C型30Ax3口 1ヶ所	DMX OUT×2
		直回路	C型30Ax1口 1ヶ所	
花道コンセント	上手C	4回路	C型30Ax2口 1ヶ所	
	下手C		C型30Ax2口 1ヶ所	
LHコンセント	上手C	直回路	C型30Ax1口 1ヶ所	上下×2 DMX OUT×2
	下手C		C型30Ax1口 1ヶ所	
エプロンステージ コンセント	上手C	直回路	C型30Ax2口(2回路) 1ヶ所	
	下手C		C型30Ax2口(2回路) 1ヶ所	

信号入出力コネクター盤

名称		仕様・容量		備考
舞台袖外部信号入出力 コネクター盤	上手	直回路	C型30Ax1口 / DMX IN x2 、 DMX OUT x2	
	下手	直回路	C型30Ax1口 / DMX IN x2 、 DMX OUT x2	
客席外部信号入出力 コネクター盤	客席 PA席内	直回路	C型30Ax1口 / DMX IN x2	

仮設分電盤

名称		仕様・容量		備考
仮設分電盤	舞台	上手奥	3相3線 100A (35KVA)	上下別電源 ※100V電源に関しては C型30Aコネクターで 出しています。
			3相4線 200A (60KVA)	
		下手奥	3相3線 100A (35KVA)	
			3相4線 200A (60KVA)	

照明回路図・常仕込み図
 沖縄市民小劇場 あしびなー A-3:1/70

Scale

照明 機材棚

仮設分電盤
 3P3W 100A
 3P4W 200A

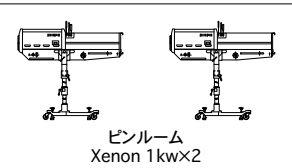
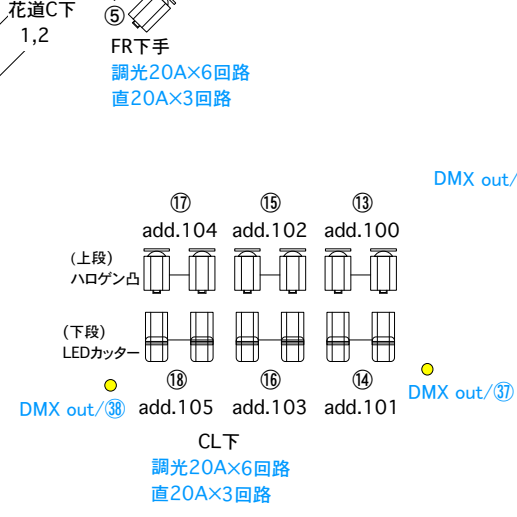
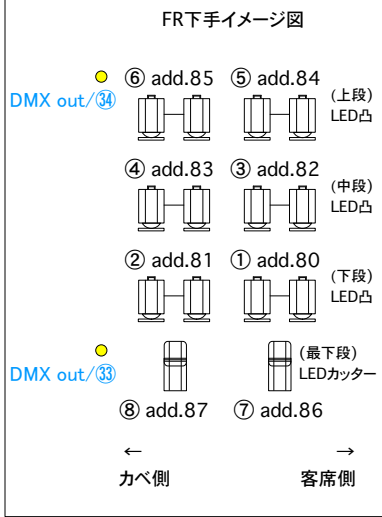
照明
 仮設分電盤
 3P3W 100A
 3P4W 200A

照明
 ケーブルワゴン

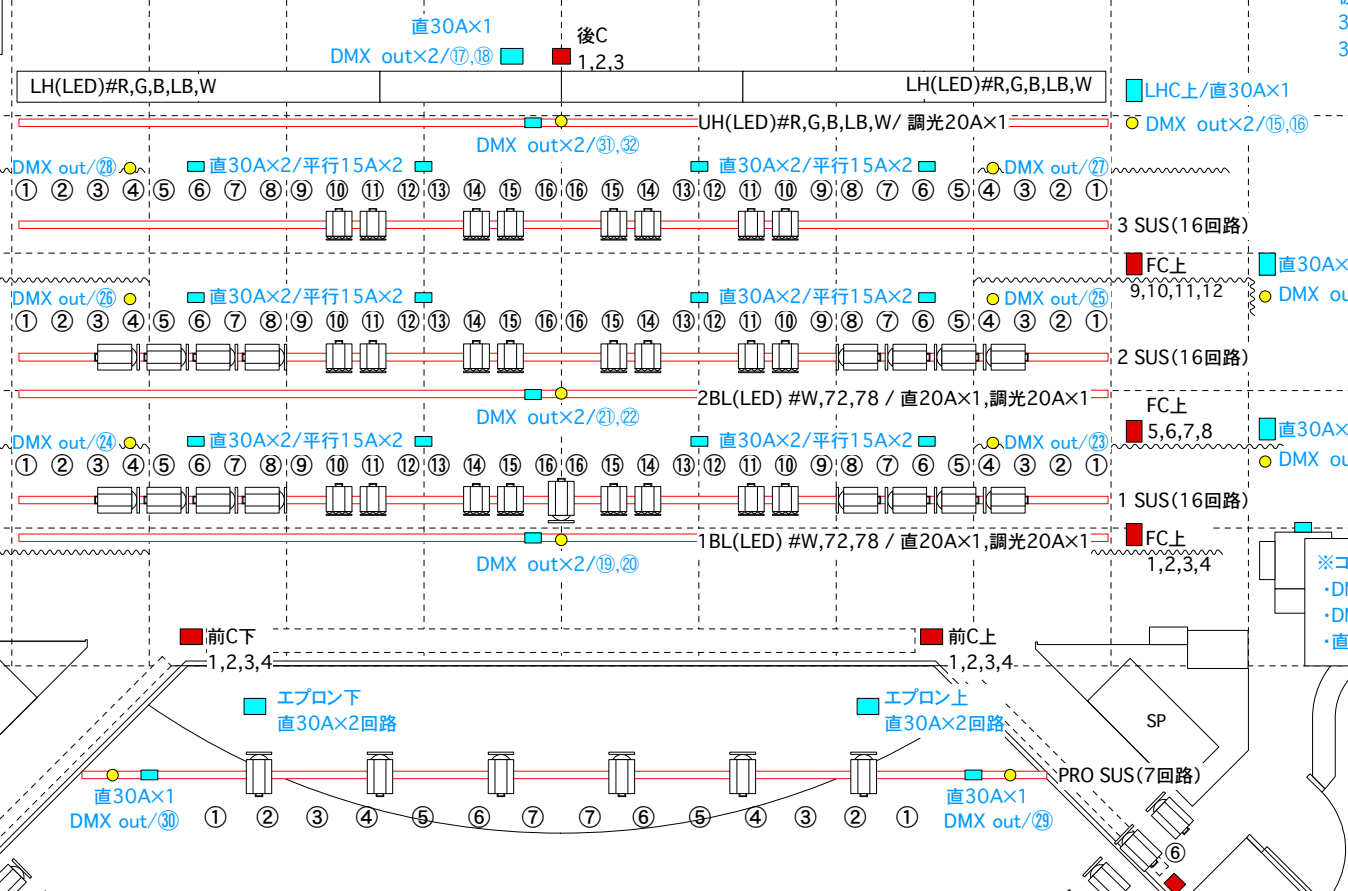
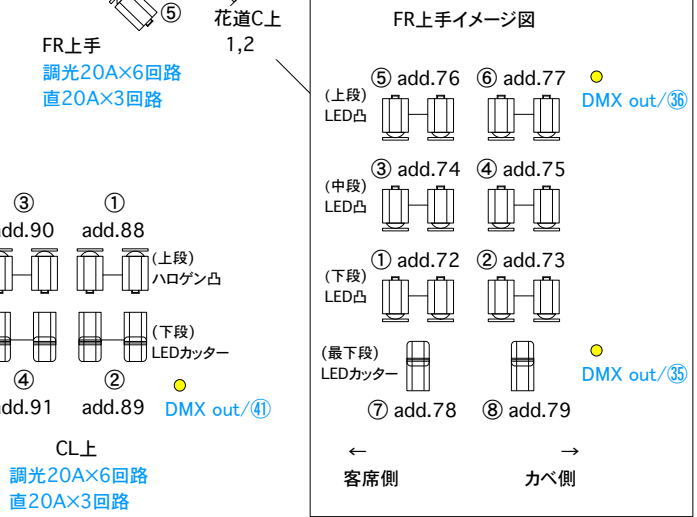
音響
 ケーブルワゴン

※コネクターBox(下手)
 ・DMX in x2/A,B
 ・DMX out x2/①,②
 ・直回路30A x1

※コネクターBox(上手)
 ・DMX in x2/C,D
 ・DMX out x2/③,④
 ・直回路30A x1



※客席後方部(PA席内)
 ・DMX in x2/E,F
 ・直回路30A x1



沖縄市民小劇場あしびな～ DMX Address / CH表

名称			名称			名称			名称			名称			名称								
名称	add	ch	名称	add	ch	名称	add	ch	名称	add	ch	名称	add	ch	名称	add	ch						
1SUS	1	1	3SUS	5	37	FR 上	2	73	FC 上	4	109	1BL 中	W	145	FC 下	客電 高天井	1列目	1	159	左記客電仕様			
	2	2		6	38		3	74		5	110		72	146				2	160				
	3	3		7	39		add 72~77 LED凸	4		75	6		111	78			147	2列目	3		161		
	4	4		8	40			5		76	7	112	1BL 上下	4			162		4		162		
	5	5		9	41		add 78~79 LED Cutter	6		77	8	113		72			149	3列目	5		163	5	163
	6	6		10	42			7		78	9	114	78	150			4列目		6		164	6	164
	7	7		11	43		FR 下	8		79	10	115	1BL Free Dim	151				5列目	7		165	7	165
	8	8		12	44			1		80	11	116		W			152		2BL 中		8	166	8
	9	9		13	45	2		81		12	117	72	153	2BL 上下			9	167			9	167	
	10	10		14	46	3		82		add 80~85 LED凸	1	118	78				154	2BL Free Dim	158		低天井 / 外周部		168
	11	11		15	47	4		83			6	119	2BL 中	W		155	間接照明(Low)		169		客席上下カベ(間接照明) / 下端		
	12	12		16	48	5		84		add 86~87 LED Cutter	2	120		2BL 上下		72	156	カベ間接(High)			170	客席上下カベ(間接照明) / 上端	
	13	13		Pro SUS	1	49		6			85	3	121			2BL 上下	78	157	親子席		171	親子席(客席後方部上下)	
	14	14			2	50		7			86	4	122	2BL Free Dim			158	客席Door 内			172	客席ドアの間	
	15	15			3	51	CL	1			88	5	123			2BL Free Dim	158	客席PA席			173	客席後方部(PA卓)	
	16	16			4	52		2			89	奇数Add LED Cutter	6	124			2BL Free Dim	158	舞台袖 上下		174	舞台袖 上下通路付近	
2SUS	1	17	5		53	3		90	偶数Add ハロゲン凸		7		125	後C	1	130		花道C 上	1	141	花道C 下	1	143
	2	18	6		54	4		91			8		126		2	131	2		142	2		144	
	3	19	7		55	5		92			9		127	前C 上	1	133	花道C 下	1	143	花道C 下	2	144	
	4	20	R		56	6		93		10	128		2		134	前C 下		2	138		花道C 下	2	144
	5	21	UH		G	57		7		94	11		129	3	135		前C 下	3	139	花道C 下		2	144
	6	22			B	58		8		95	12		130	4	136	前C 下		4	140		花道C 下	2	144
	7	23			LB	59		9		96	13		131	前C 上	1		137	前C 下	3	139		花道C 下	2
	8	24			W	60		10		97	14	132	2		138	前C 下	4		140	花道C 下	2		144
	9	25	UH		Free Dim	61		11		98	15	133	前C 上	1	133		前C 下	4	140		花道C 下	2	144
	10	26			R	62		12		99	16	134		前C 上	2	134		前C 下	4	140		花道C 下	2
	11	27			G	63		13		100	17	135	前C 上		3	135	前C 下		4	140	花道C 下		2
	12	28			B	64		14		101	18	136		前C 上	4	136		前C 下	4	140		花道C 下	2
	13	29	LB	65	15	102		FC 上		1	106	前C 上	1		137	前C 下	4		140	花道C 下	2		144
	14	30	W	66	16	103				2	107		前C 上	2	138		前C 下	4	140		花道C 下	2	144
	15	31	LH 上	R	67	17	104			3	108	前C 上		3	139	前C 下		4	140	花道C 下		2	144
	16	32		G	68	18	105			前C 上	1		141	前C 上	1		141	前C 下	4		140	花道C 下	2
3SUS	1	33		B	69	FC 上	1		106		前C 上	2	142		前C 上	1	143		前C 下	4	140		花道C 下
	2	34		LB	70		2		107	前C 上		2	142	前C 上		2	144	前C 下		4	140	花道C 下	
	3	35	W	71	3		108		前C 上		3	143	前C 上		3	145	前C 下		4	140	花道C 下		2
	4	36	LH 下	R	72		FR 上			1	72	前C 上		4	144	前C 上		4	146	前C 下		4	140

※ → 常設LED機材